



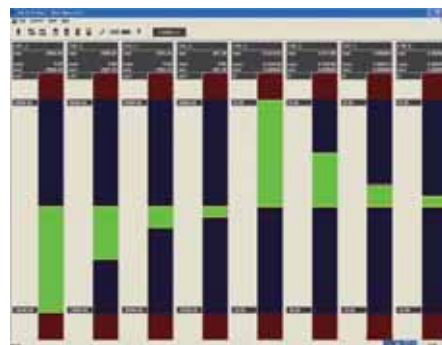
ひずみアンプと直流アンプ

ひずみゲージ式、および半導体ゲージ各種トランスデューサを入力とするDCブリッジ方式のアンプで、ストレインアンプとDCアンプとに切り替え使用できる多機能アンプです。

ブリッジ電源・オートバランス・校正電圧・ローパスフィルタ・ハイパスフィルタなど、ひずみ計測・電圧測定に必要な基本機能を装備し、最大5,000倍の感度と、DC~150kHzの広帯域周波数特性を持っています。



最大8台を連結して使用可能



PCとUSBで接続し、最大8台の測定内容を画面に表示、各種設定もPCから可能です。

