

TEAC

ワイヤレス生体計測装置 Polymate Mini AP108

基礎医学研究用機器

<http://www.teac.co.jp/>

ポリメイトに待望の小型ワイヤレスモデルが登場

 Bluetooth®

8アクティブ電極 外部2ch入力 約80g

サンプリング周波数500/1000Hz

連続計測 4時間以上

**Bluetooth®による計測条件設定
リアルタイムモニター・収録が可能。**

ポリメイトミニ AP108は、本体に生体アンプとBluetooth®を内蔵したワイヤレス生体計測装置です。携帯できるように小型・軽量化を図り、脳波、筋電図、心電図、眼球運動などの生体信号をBluetooth®経由でPCにリアルタイムモニター・収録することが可能です。内部電池で4時間以上の連続収録ができます。



基礎医学研究からスポーツ医学・人間工学研究まで幅広くご利用いただける、ウェアラブルな生体計測装置。

技術監修： 独立行政法人情報通信研究機構

製造販売元：株式会社 ミユキ技研



● **小型・軽量**

サイズは 約 W52 x D50 x H20 mm
約 80 g

● **サンプリング周波数 500/1000Hz**

20bit A/Dコンバータ採用。
1000Hz設定時は6電極入力
(外部入力ONの場合は4電極入力)

● **Bluetooth®を内蔵**

最大10m離れた場所から計測条件設定、リアルタイムモニター・収録。
(環境により到達距離は変わります。)

● **小型アクティブ電極を採用**

電極材に金を採用。電極近傍にインピーダンス変換回路を設けることで、耐環境性に優れた生体計測を実現。

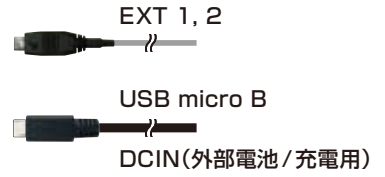
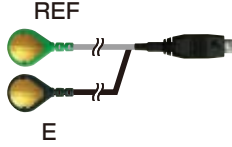
● **連続動作 4時間以上 (内部電池使用時)**

● **ポリメイトシリーズの使い勝手を踏襲**

モニターソフトは 定評あるAP Monitorの使い勝手を踏襲。

● **日本睡眠学会PSG共通フォーマットを採用**

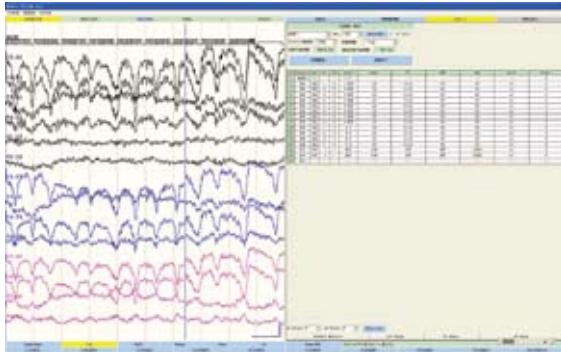
波形表示や解析ソフトもポリメイトシリーズ同様に使用可能。



付属ソフトウェア

モニタージュなどの計測条件設定や計測中の波形表示モニターができる計測ソフトウェアが標準付属です。

計測ソフトウェア **Mobile Acquisition Monitor**



- モニタージュ設定 16パターン記憶
- 収録条件設定
- 電極抵抗測定
- 被験者情報入力
- リアルタイム波形表示
- Bluetooth® 無線設定



技術監修： **独立行政法人情報通信研究機構**

製造販売元：株式会社 ミュキ技研

ポリメイト ミニ [AP108] 本体仕様

測定収録部	
電極 [数]	多用途 [8]、外部 [2]、REF [1]、E [1] (多用途、REFはアクティブ電極)
チャンネル数	16
入力インピーダンス	アクティブ電極 300GΩ
A/D変換器	20bit
サンプリング周波数	500 / 1000Hz
収録フォーマット	日本睡眠学会PSG共通フォーマット
電極インピーダンス測定	絶対値表示 及び 良否判定表示 (アース加算法)

一般	
外形寸法・質量	約W52 x D50 x H20 mm、約80 g (内部電池含む)
電源	内部：充電式リチウムイオン電池 外部：DC5V (内部電池充電兼用)
消費電力	0.1VA以下
連続使用時間	4時間以上 (内部電池使用時)

付属品	個別仕様	数量	個別型番
小型ACT生体電極(D)	1.5m	× 8	
REF/アース電極	4極角コネクタ	× 1	AP-C153-015
外部入力変換コード	4極角コネクタ	× 1	BA-C401-015
無線アダプター	Bluetooth® V3.0 + EDR Class2 準拠		
充電コード	USBケーブル	× 1	
付属ソフトウェア		× 1	Mobile Acquisition Monitor
取扱説明書	CD供給	× 1	
保証書		× 1	

奨励動作環境	ノート型パソコン	DOS/V互換機上のWindows 環境
使用OS	Windows 7 (32/64bit)	
CPU	1GHz 以上	
メモリー	1GB以上	
表示分解能	1024 × 768 以上	
HDD空き容量	2GB 以上	
Bluetooth®	内蔵 Bluetooth® を推奨	

注意 * 正しく安全にお使いいただくため、ご使用前に必ず「取扱説明書」をよくお読みください。
* 水、湿気、湯気、油煙等の多い場所に設置しないでください。火災、感電、故障などの原因となることがあります。

* 仕様および外観は製品改良のため予告なく変更することがありますのでご了承ください。
* Bluetooth® のワードマーク および ロゴは、Bluetooth SIG, Inc. が所有する登録商標であり、ティアック株式会社はこれらのマークをライセンスに基づいて使用しています。
* Microsoft および Windows 7 は、米国 Microsoft Corporation の、米国、日本およびその他の国における登録商標または商標です。
* その他、記載されている会社名、製品名、ロゴマークは各社の商標または登録商標です。

正規取扱店

ティアック株式会社 <https://datarecorder.jp> データレコーダー製品専用サイト
<https://loadcell.jp> ロードセル製品専用サイト

情報機器事業部 メジャメントプロダクト部 営業課
〒206-8530 東京都多摩市落合1-47 TEL 042-356-9161 FAX 042-356-9185

名古屋営業所 〒465-0093 名古屋市中東区一社1-79 TEL 052-856-7355 FAX 052-856-7366
第6名昭ビル6F

大阪営業所 〒541-0041 大阪市中央区北浜2-2-22 TEL 06-4706-3905 FAX 06-6231-3082
北浜中央ビル B1

● 技術的なお問い合わせ TEL 042-356-9161 FAX 042-356-9185
受付時間 9:30~12:00/13:00~17:00 (土・日・祝日を除く)